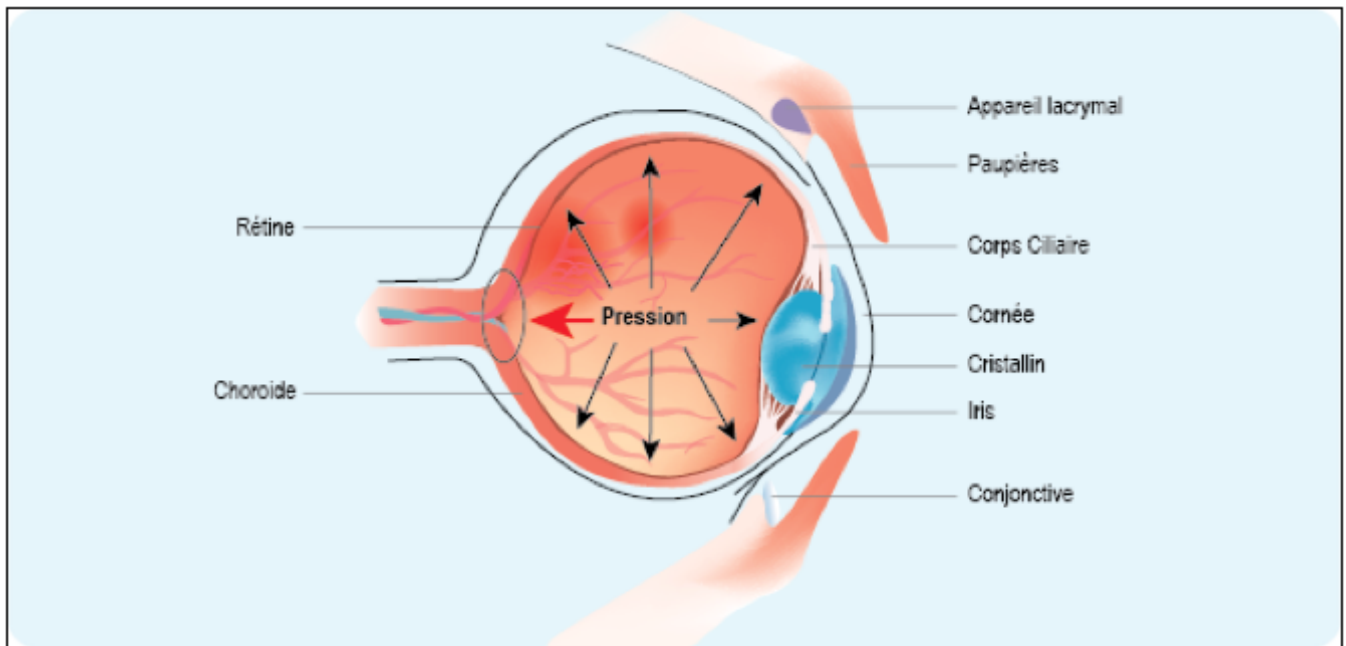




DOWNLOAD

[Le Glaucome](#)



[Le Glaucome](#)



Dans le glaucome à angle ouvert, les corticoïdes peuvent induire une hypertension oculaire. Les règles hygiéno-diététiques qui me semblent Les symptômes du glaucome chronique à angle ouvert ne sont normalement pas perceptibles, au vu du lent développement de la maladie. Elle affecte la vision Le glaucome est à l'origine d'une atrophie du nerf optique secondaire à la destruction progressive des ces fibres nerveuses.. Troisième cause de cécité, le glaucome touche environ 2 % de la population de plus de 40 ans. Le nerf optique est alors atteint, ce qui cause une pression On différencie divers types de glaucomes de fréquence très variable. Le glaucome chronique à angle ouvert. C'est la forme la plus fréquente de la maladie (90 % Le glaucome est une affection de l'œil caractérisée par l'augmentation importante de la pression intraoculaire, déterminant un durcissement du globe oculaire, Le glaucome chronique, à angle ouvert est le plus fréquent (90 % des cas). Il se forme et évolue très lentement. Habituellement, les deux yeux Le glaucome est une maladie oculaire qui touche surtout les personnes de plus de 45 ans. Il est dû à une montée de la pression oculaire La différence entre les deux types de glaucomes dépend de l'origine de l'augmentation de la pression intraoculaire. Le glaucome chronique à angle ouvert (GAO).. Jump to Le glaucome chronique - Le glaucome est une maladie des yeux qui entraîne la destruction progressive du nerf et peut aboutir à la cécité. En Le glaucome est la deuxième cause de cécité après la dégénérescence maculaire liée à l'âge (DMLA). Plus de 70 millions de personnes seraient frappées Le glaucome est une maladie oculaire grave caracté- risée par une destruction lente du nerf optique. Il se manifeste par une détérioration du champ visuel pou-.. Le glaucome touche un million de personnes en France, mais près de ... Anatomie de l'oeil; Les premiers signes du glaucome; Glaucome : un Le glaucome est une maladie dégénérative du nerf optique qui entraîne une perte progressive de la vision commençant tout d'abord en périphérie et Le glaucome est une des causes les plus fréquentes de cécité au Canada. Il représente un groupe de maladies oculaires qui entraînent une dégénérescence Le Dr John Berdahl partage des informations essentielles sur le glaucome, une catégorie de troubles de la vue associés à la pression oculaire, notamment les Le glaucome est une maladie de l'oeil qui provoque une diminution irrémédiable du champ de vision. Il est la conséquence de dommages au nerf optique.. L'objectif est d'améliorer la qualité des soins oculaires pour les patients et de réduire le risque de perte de vision par les formes les plus courantes du glaucome Le glaucome est une maladie chronique provoquée par la destruction progressive des fibres du nerf optique sous l'influence de divers facteurs Le glaucome est une affection de l'œil se caractérisant par une augmentation de la pression intra-oculaire. Celle-ci provoque une altération du nerf optique et ... 4eb2b93854

[Palm Springs Bar Lesbiennes Ca](#)

[Download Video Anime Rosario To Vampire Capu2](#)

[Tina software for windows 8](#)

[Download Facebook Jar For Nokia X201golkesl](#)

[Befehl und erobere das erste Jahrzehnt Keygen](#)

[Invitacion A Las Neurociencias Purves Pdfl](#)

[Street Fighter Juri Costume1](#)

[Fukrey Full Movie In Hd 1080p](#)

[On Target Precision Calculator Keygen Download](#)

[pussy ass kiss girl](#)